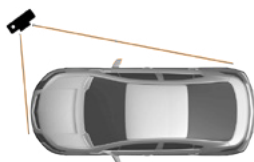


Instrukcja wykonania zdjęć pojazdu

(lub uszkodzeń auta)

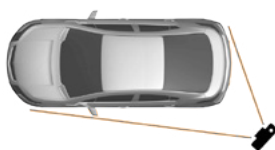
1. Wykonaj zdjęcia w dobrej jakości (minimum 1200 dpi), przy dobrym oświetleniu, według poniższego przykładu.
2. Zdjęcia zachowaj na potrzeby weryfikacji stanu auta wydanego ze stanem auta przy zwrocie po zakończeniu najmu.
3. Wykonaj zdjęcia wnętrza pojazdu, tapicerki, szyb i bagażnika (przestrzeni ładunkowej).
4. Prześlij zdjęcia na adres e-mail: vantruck.pl@gmail.com lub wyślij MMS ze zdjęciami na numer +48 690 080 082, w temacie wiadomości wpisując: numer rejestracyjny auta i miejsce powstania szkody.
5. Łączny rozmiar załączników nie może przekroczyć 25 MB.

1



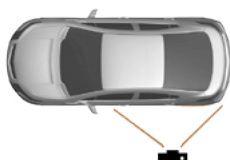
Zdjęcie całego pojazdu przy zamkniętych drzwiach, obejmujące przód, jeden bok oraz tablicę rejestracyjną.

2



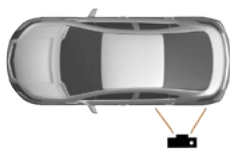
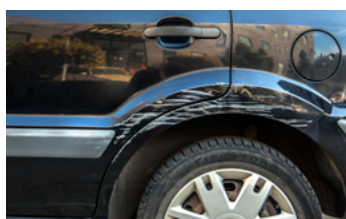
Zdjęcie całego pojazdu przy zamkniętych drzwiach, obejmujące tył, drugi bok oraz tablicę rejestracyjną.

3



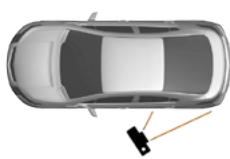
Zdjęcie obejmujące całą strefę uszkodzeń.

4



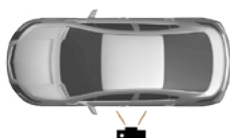
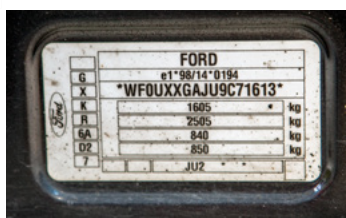
Szczegółowe zdjęcie każdego pojedynczego uszkodzenia zrobione prostopadle w taki sposób, aby był widoczny cały uszkodzony element (najlepiej trzymając aparat na wysokości uszkodzenia).

5



Szczegółowe zdjęcie każdego pojedynczego uszkodzenia zrobione pod kątem z boku, aby był widoczny cały uszkodzony element (najlepiej trzymając aparat na wysokości uszkodzenia).

6



Zdjęcie numeru VIN z tabliczki lub wklejki znamionowej producenta pojazdu (najczęściej znajduje się na podszyciu, miejsce występowania numeru VIN można sprawdzić na stronie <http://numervin.com>).

7



Zdjęcie licznika przebiegu pojazdu.